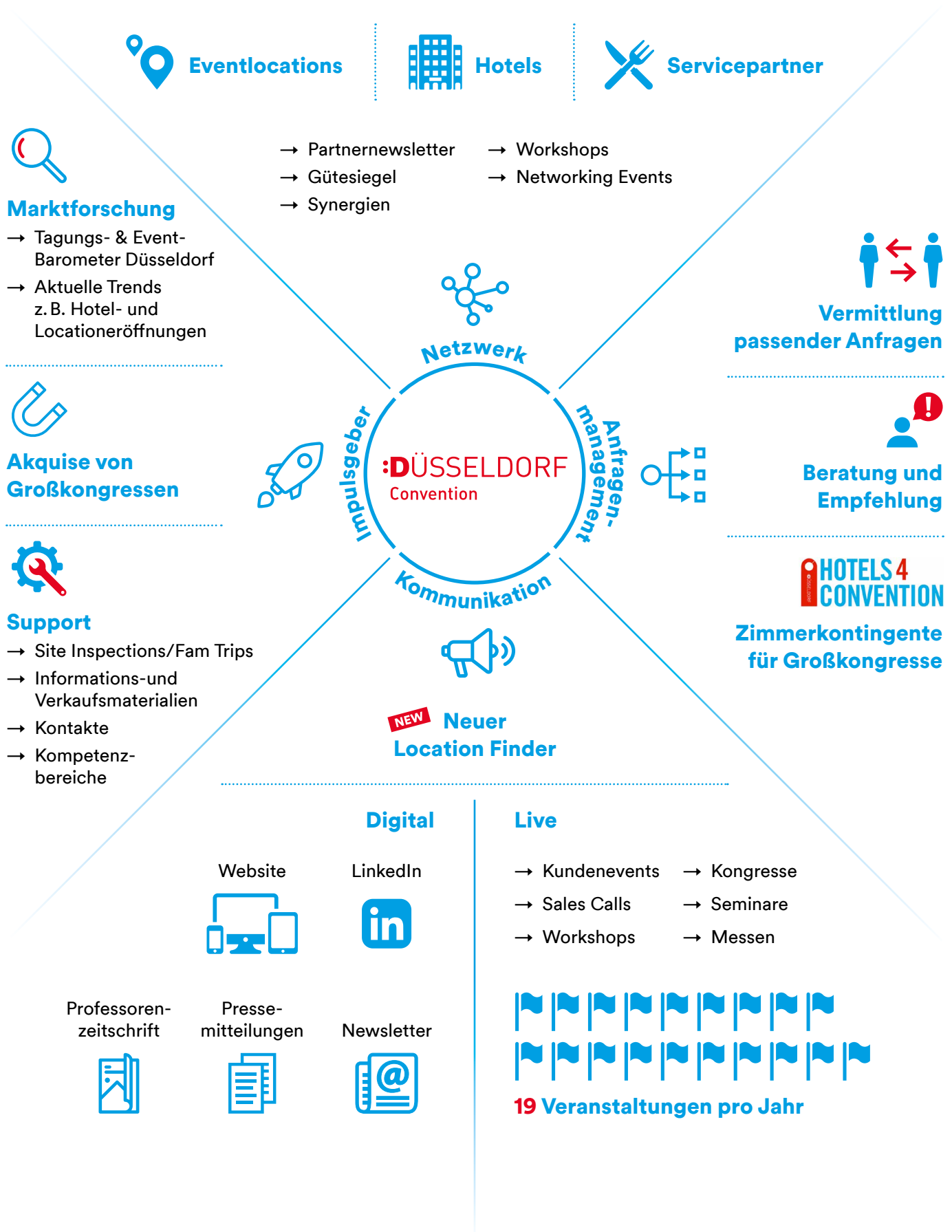


Mehrwert einer Partnerschaft

Düsseldorf
Convention
Partner



Anmeldeformular

Düsseldorf Convention Partner

Allgemeine Angaben

Name des Hotels / der Location /des Servicepartners

Ansprechpartner

Straße

PLZ Stadt

Ort, Datum

Rechnungsanschrift (falls abweichend)

Firma

Straße

PLZ Stadt

Firmenstempel, Unterschrift

Kosten

Hotels

Tagungshotel Anzahl Zimmer _____ x 5€ + 750€ = _____

Hotel* Anzahl Zimmer _____ x 5€ = _____

* ≤ 100m² Kapazität Tagungsfläche

Eventlocations

Größter Raum ≤ 250m² und < 5 Eventflächen insgesamt = 250€

Größter Raum ≤ 1000m² und < 10 Eventflächen insgesamt = 750€

Größter Raum ≤ 2.000m² = 1.250€

Größter Raum > 2.000m² = 1.750€

Servicepartner*

Pauschal 750€

* z.B. Cateringunternehmen, Technikdienstleister, Veranstaltungsausstatter

Rabatte

Rabatte für Hotels mit mehreren Häusern: 2,5% pro Haus für alle Häuser.

Rabatte für Betreiber mehrerer Locations: Ab der 2. Location gibt es einen Rabatt von 50% auf den Listenpreis jeder weiteren Location.

Details

Düsseldorf Convention erbringt für die Partner folgende Leistungen:

- Platzierung im Location Finder (online)
- Vermittlung von Anfragen an geeignete Partner-Locations, -Hotels und -Dienstleister
- Vermarktung über unsere Marketing-Kanäle (z.B. Newsletter, LinkedIn) nach Absprache mit dem Partner
- Teilnahme an exklusiven Networking-Events
- Beteiligung an ausgewählten Messen und Branchenveranstaltungen (Achtung! Hierbei handelt es sich um kostenpflichtige Events, die Kosten sind gesondert durch den Partner zu tragen! Die Anmeldung erfolgt über den Aktionsplan)

Die Partnerschaft beginnt ab dem 01.01.2019.

Die Partnerschaft wird zunächst bis zum 31.12.2019 abgeschlossen.

Anschließend verlängert sie sich jeweils um ein Jahr, wenn sie nicht durch eine Partei mit einer Frist von zwei Monaten zum Vertragsende gekündigt wird. Die außerordentliche Kündigung aus wichtigem Grund bleibt für beide Parteien vorbehalten.

Nach Zusendung Ihrer Anmeldung erhalten Sie nach Prüfung durch Düsseldorf Convention Ihre Anmeldebestätigung.

Die Preise gelten für 12 Monate. Sollte der Vertrag unterjährig abgeschlossen werden, wird der Jahresbetrag anteilig berechnet.

Die Rechnungsstellung erfolgt pro Jahr jeweils im Januar.